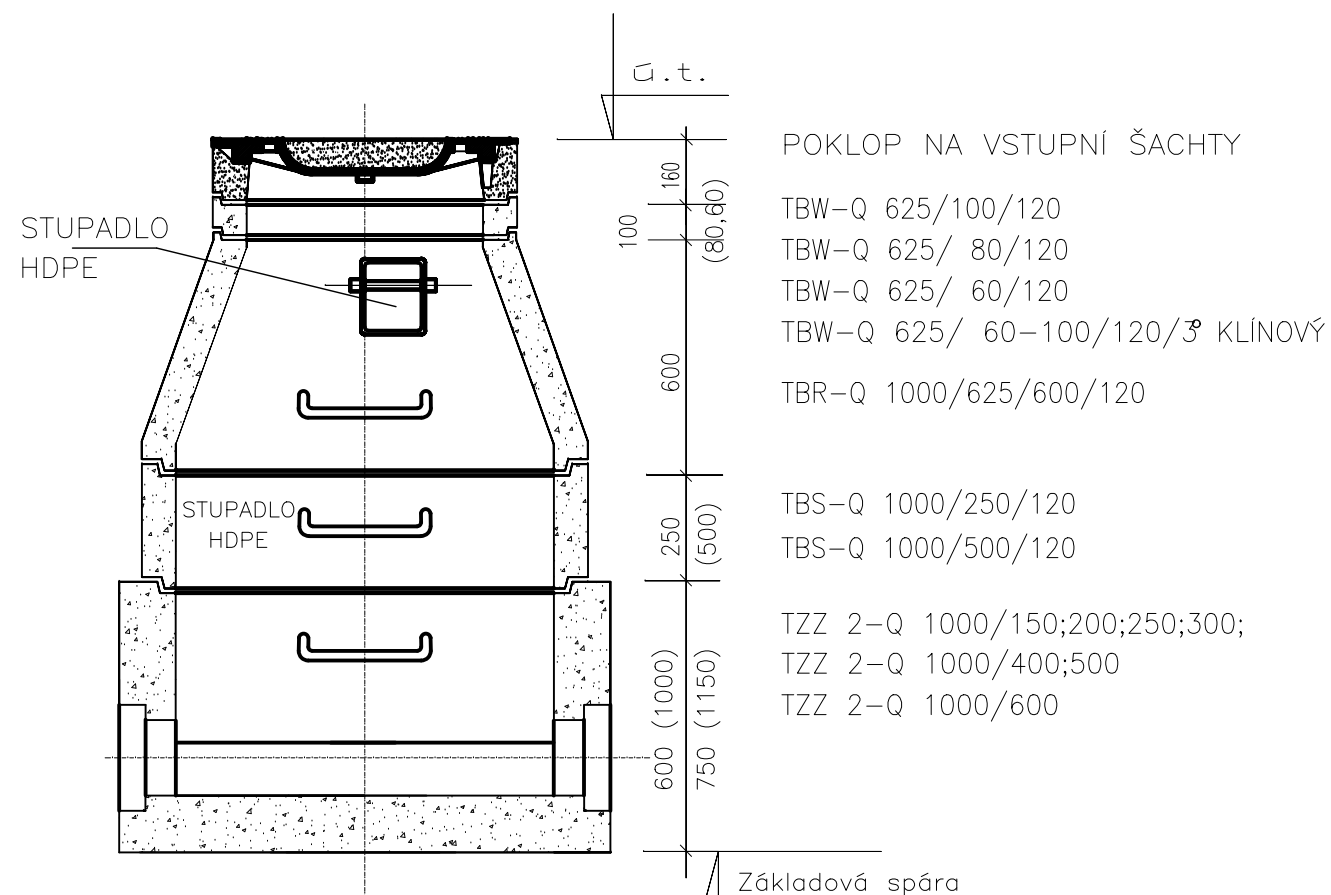
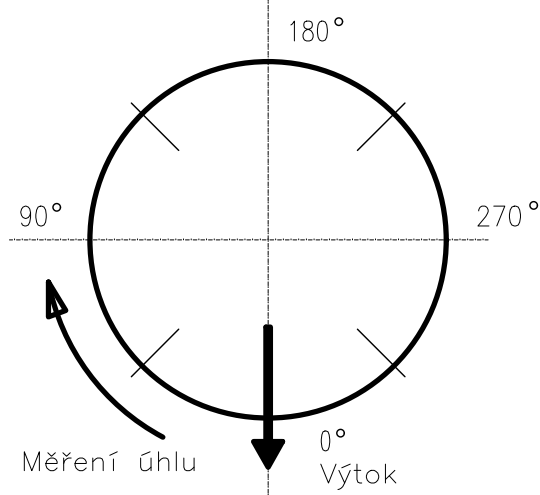


# ŠACHTA PŘÍMÁ PRO TROUBY DN 150–600 KAMENINA, PVC A JINÉ MATERIÁLY

1.TYP–SCHEMA – Příklad nízké sestavy

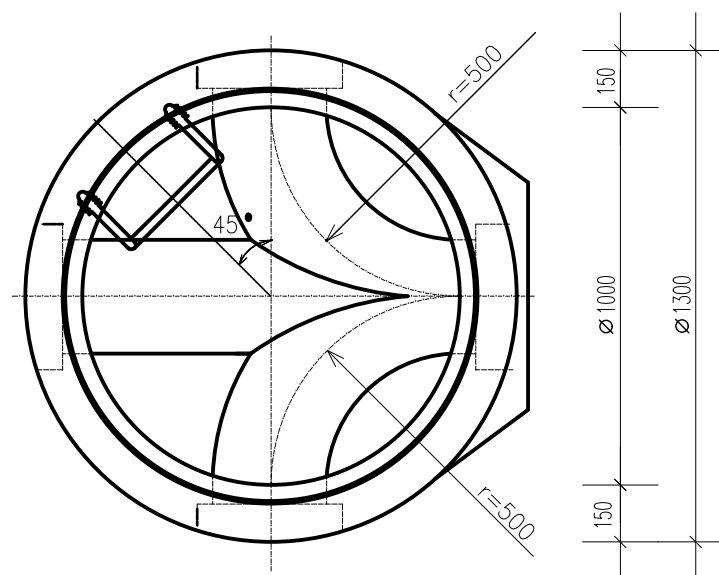


ŠACHTOVÉ HODINY (SCHEMA)



PŮDORYS SPODNÍ ČÁSTI ŠACHTY

Příklad




HRUBOPIS K 7.12.2020

SO 300 - VODOHOSPODÁŘSKÉ OBJEKTY  
SO 301 - VODOVODNÍ PŘÍPOJKA SO 701  
SO 302 - VODOVODNÍ PŘÍPOJKA SO 702  
SO 304 - KANALIZACE SPLAŠKOVÁ - PŘÍPOJKA SO 701 A SO 702

Objednatel:	<b>Statutární město Liberec</b> nám. Dr. E. Beneše 1/1, 460 59 Liberec 1	HIP:  Ing.arch.Ing. Jiří Jand'ourek
-------------	--	---

Zhotovitel:	<b>Ov-a architekti s.r.o.</b> Badeniho 29/5 160 00 Praha 6	HIP:  Ing.arch. Jiří Opočenský
-------------	--	--------------------------------------

Zhotovitel:	<b>Valbek, spol. s r.o.</b> Vaňurova 505/17 460 07 Liberec III - Jeřáb	HIP:  Ing. Petr Ansorge
-------------	--	-------------------------------

<div></div>	Vypracoval	Ing. Petr Koldovský		Zak. číslo	20LI71004
	Zodp. projektant	Ing. Petr Koldovský		Datum	12 / 2020
	Tech. kontrola	Ing. Petr Koldovský		Stupeň	DÚR+DSP
	Akce  <b>TRŽNÍ NÁMĚSTÍ LIBEREC</b>			Počet formátů	2 x A4
				Měřítko	1 : 20
			Č. přílohy	Paré	
Zhotovitel: PVK Projekt s.r.o. Projektování, inženýrská činnost Hluboká 279, 511 01 Turnov www.pvkprojekt.cz, Tel.: +420 484 840 467	Příloha	VZOROVÁ REVIZNÍ ŠACHTA		07	